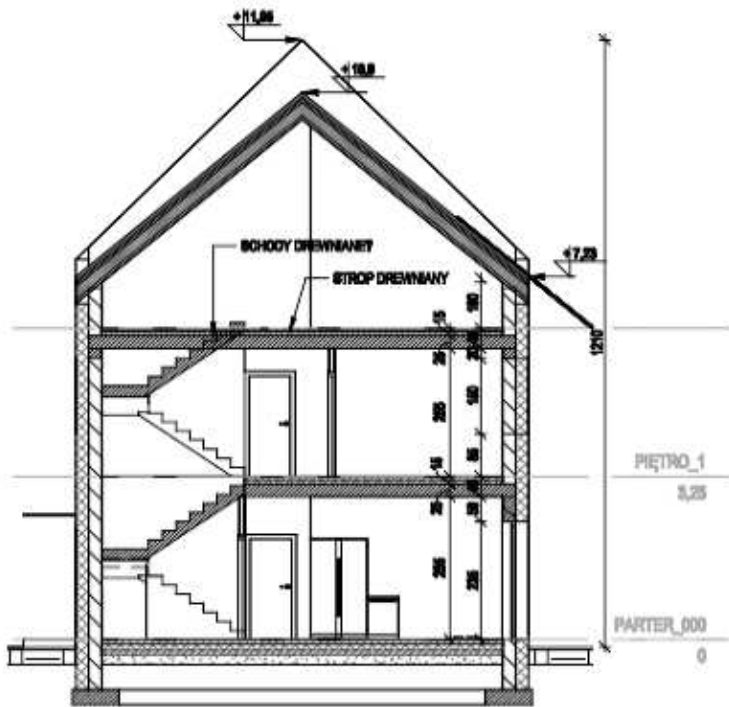
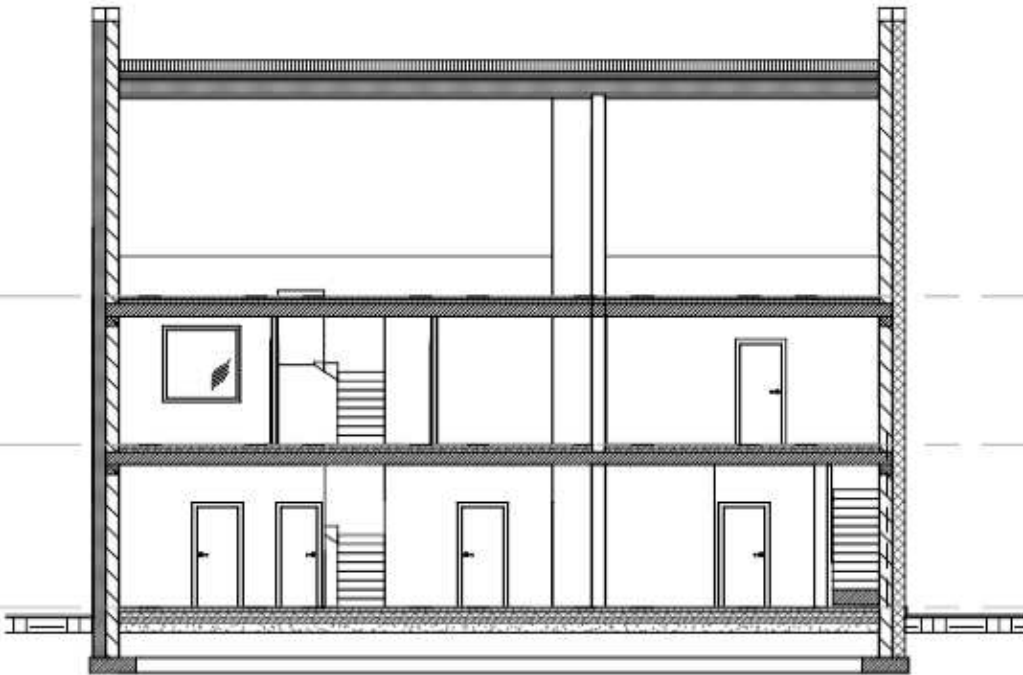


RAJSKA3.rvt



Przekrój A-A
1:100



Przekrój B-B
1:100

UWAGI:
1. WYSOKOŚĆ SUFITÓW PODWIEŻANYCH ZGODNIE Z PROJEKTEM WYKONAWCZYM, JEDNAK NIE NIŻEJ NIŻ:
- POM. UŚLUGOWE: 300 cm
- ZAPLECZE POM. UŚLUGOWYCH: 280cm
2. ŚCIANY FUNDAMENTÓW ZAZIŁOWANIE IZOLACJA PRZECIWPŁYBIOWA, OCIEPLIŁ STYROPIANEM
WOODOODPORNYM O GRUBOŚCI min. 10cm DO WYSOKOŚCI 30cm NAD POZIOMYM TERENEM, ORAZ OWINĄĆ
FOLIĄ KUBEŁKOWĄ
3. COBOR MOŻE BYĆ DOKONYWANY, GDY LOKALIE UŚLUGOWE I MIESZKANIA BĘDĄ WYKONYWANE W STANIE
DEVELOPERSKIM (BEZ WNIĘTYCH WYKONACZNIOWYCH POBAZDOK, SUFITÓW PODWIEŻANYCH, A TAKŻE BEZ
ZAINSTALOWANYCH URZĄDZEŃ W ŁAZIENKACH I KUCHNIACH).

ARCHITEKTURA <small>arch.</small>	arch. Małgorzata Mrozczak spec. architektoniczna nr upr. 68/DSOK/2011
KONSTRUKCJA <small>konstr.</small>	dr inż. Michał Drzazga spec. konstrukcyjno-budowlana nr upr. DOŚ/0001/PB/020
INST. SANIT. WENTYLACJA <small>inst. sanit.</small>	mgr inż. Michał Wozniak spec. instalacje sanitarne nr upr. DOŚ/0173/PWBS/24
INSTALACJE ELEKTRYCZNE <small>inst. elek.</small>	mgr inż. Dawid Malinowski spec. instalacje elektryczne nr upr. DOŚ/0594/PWBE/18
Author	
ULTRANET Sp. z o.o., ul. STRZEGOMSKA 138, 54-429 WROCLAW	